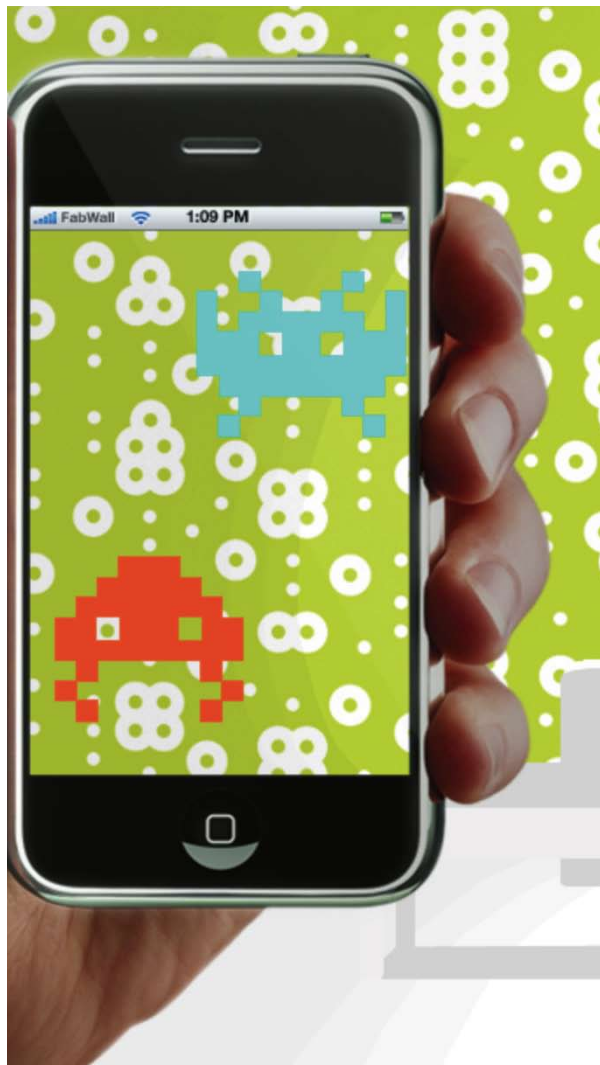


# COMMUNIQUÉ de PRESSE

> LES ARTS DÉCORATIFS

[www.lesartsdecoratifs.fr](http://www.lesartsdecoratifs.fr)



1- Lauréat, Jean-Louis Fréchin, *FabLabWall*



2- Lauréat, Éric Valero, *L'air du temps*

## LE WALLPAPERLAB D'A3P

Exposition du 7 mai au 15 août 2010

CONTACTS PRESSE

Monet Communication

Les Arts Décoratifs

Christelle de MONTBEL  
Maud OLIVIER

Marie-Laure MOREAU  
Isabelle MENDOZA

TÉL. : +33 01 47 05 09 08  
[cmontbel@monetcom.com](mailto:cmontbel@monetcom.com)  
[molivier@monetcom.com](mailto:molivier@monetcom.com)

TÉL. : +33 01 44 55 58 78  
FAX : +33 01 44 55 57 93  
[presse@lesartsdecoratifs.fr](mailto:presse@lesartsdecoratifs.fr)

**LES ARTS  
DECORATIFS**



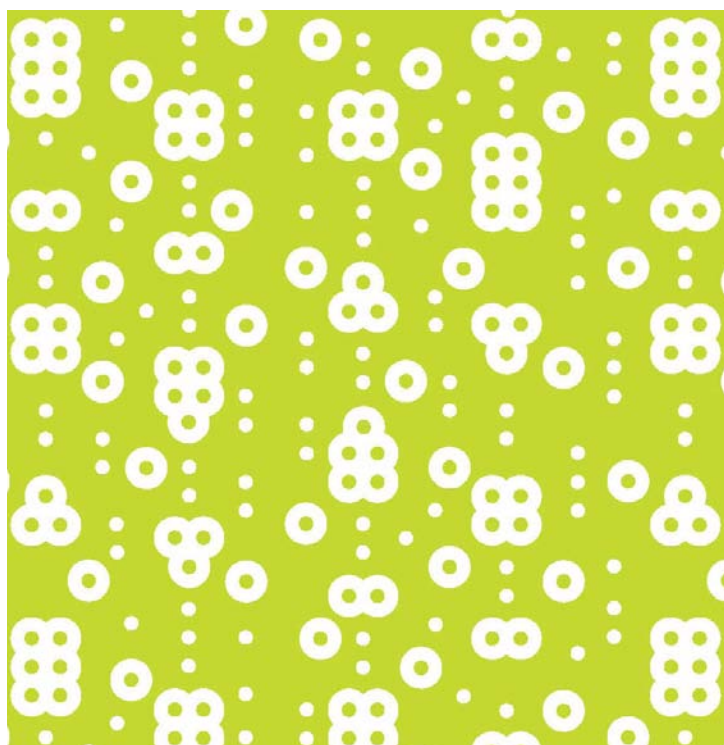
> LE WALLPAPER LAB D'A3P

APRÈS LE SUCCÈS DES 2 PRÉCÉDENTES ÉDITIONS, L'ASSOCIATION POUR LA PROMOTION DU PAPIER PEINT (A3P) ET LE MUSÉE DES ARTS DÉCORATIFS RELANCENT LE WALLPAPERLAB. ILS ONT SOLlicitÉ 6 CRÉATEURS DU DESIGN ET DU GRAPHISME POUR DONNER LEUR VISION DU PAPIER PEINT, À PARTIR D'UN THÈME DONNÉ : L'ILLUSION.

ANAMORPHÉE, CAMPING DESIGN, ERIC VALERO, FLORENCE MANLIK, JEAN-LOUIS FRÉCHIN ET LAURENT MASSALOUX ONT PLANCHÉ SUR LE PAPIER PEINT. LEURS PROJETS, EXAMINÉS PAR UN JURY DE PROFESSIONNELS À L'AUTOMNE 2009, SONT EXPOSÉS DU 7 MAI AU 15 AOÛT 2010, DANS LES COLLECTIONS MODERNES ET CONTEMPORAINES DU MUSÉE DES ARTS DÉCORATIFS.

## UN LABORATOIRE DE LA CRÉATION

LE WALLPAPERLAB EST ISSU D'UN PARTENARIAT ENTRE LES PROFESSIONNELS DU PAPIER PEINT, REGROUPÉS AU SEIN DE L'ASSOCIATION POUR LA PROMOTION DU PAPIER PEINT (A3P) ET DU MUSÉE DES ARTS DÉCORATIFS. IL A POUR OBJET DE PLACER LE PAPIER PEINT AU COEUR DE L'INNOVATION ET D'INVENTER LE PAPIER PEINT DE DEMAIN. IL PERMET ÉGALEMENT À DEUX MONDES À LA FOIS OPPOSÉS ET COMPLÉMENTAIRES DE SE RENCONTRER : LA CRÉATION ET L'INDUSTRIE.



3- Lauréat, Jean-Louis Fréchin, *FabLabWall*



4- Lauréat, Éric Valero, *L'air du temps*

## 6 CRÉATEURS / 6 PROJETS

### 2 LAURÉATS

Les projets d'Eric Valero et de Jean-Louis Fréchin ont été respectivement récompensés par les industriels et le Musée des Arts Décoratifs. Le 1<sup>er</sup> a reçu le prix des industriels ; le 2<sup>nd</sup> s'est vu décerner le prix du musée.

#### Jean-Louis Fréchin

est architecte DPLG et diplômé de l'ENSCI. Il dirige NoDesign avec Uros Petrevki. L'agence est spécialisée dans la création, l'innovation et les réflexions stratégiques dans les domaines des technologies de l'information et de la communication, des interactions et des usages sur des projets numériques, industriels ou culturels.

*FabLabWall* est une réflexion stratégique sur les évolutions de la conception, fabrication et distribution du papier peint, à l'origine du 1<sup>er</sup> papier peint de réalité augmentée. L'oeuvre contient des informations numériques (objets/textes) capables d'être révélés par un ordinateur ou un I-phone.

#### Eric Valero

Créateur de papier peint et de textile, est édité par des éditeurs de tissus d'ameublement français et internationaux. Associé à Titou, il vient récemment de fonder Dominos, une structure qui lui permet de créer - en toute liberté - des paravents et des revêtements muraux réalisés à la main.

Le wallpaperLab 2010 a permis à Eric Valero, de dévoiler ses talents de dessinateur en imaginant deux papiers peints inspirés des éléments naturels : *L'air du temps* et *Des ronds dans l'eau* exécutés à la mine de plomb, sont deux invitations à la rêverie.

## Anamorphée

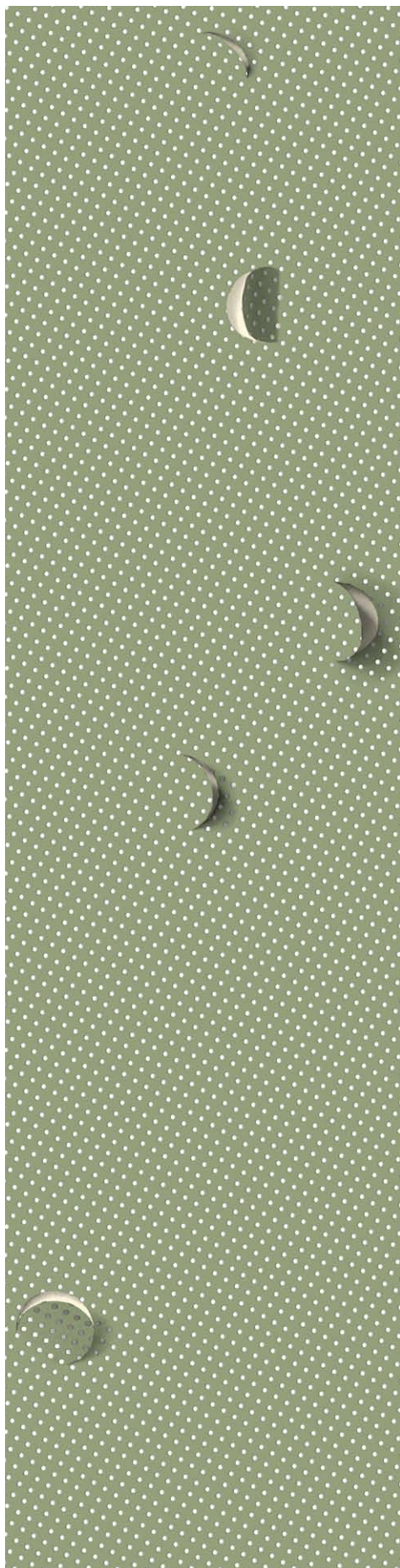
Charlotte Halpern et Bertrand Houdin créent Anamorphée, en janvier 2001, par goût commun des jeux d'optiques, des images en trompe-l'oeil et des charades graphiques. Du conseil en image à la direction artistique, de la création graphique à la photographie numérique, le duo propose des expérimentations visuelles brutes et sophistiquées.

Anamorphée a imaginé un projet contemporain et graphique, à partir d'un motif : le plumetis. Jouant, comme à leur habitude, avec les abstractions et les faux semblants, la mise en abîme, les vrais et les faux reliefs, les graphistes d'Anamorphée ont su créer un papier peint à double lecture de près de loin.

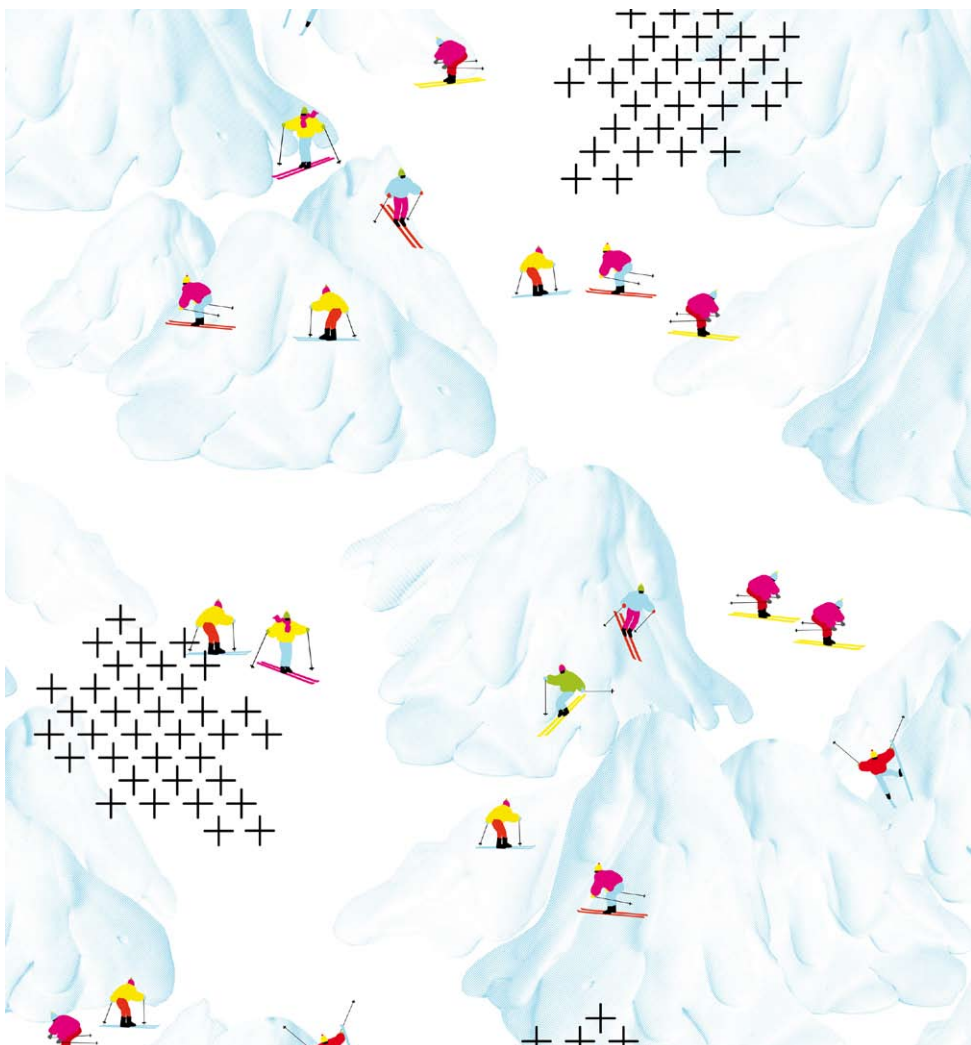
## Camping Design

Est un studio de design graphique créé en 2006, par David Valy & Annelise Cochet. Leurs idées reposent sur l'astuce graphique et la qualité de sa mise en forme. Voué à évoquer plus un état d'esprit qu'un style, le studio répond volontairement à des commandes éclectiques dans des secteurs publics ou privés très différents.

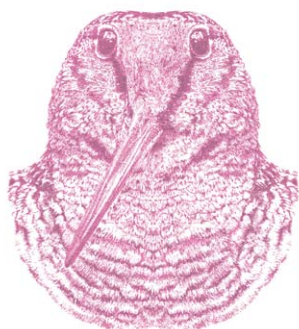
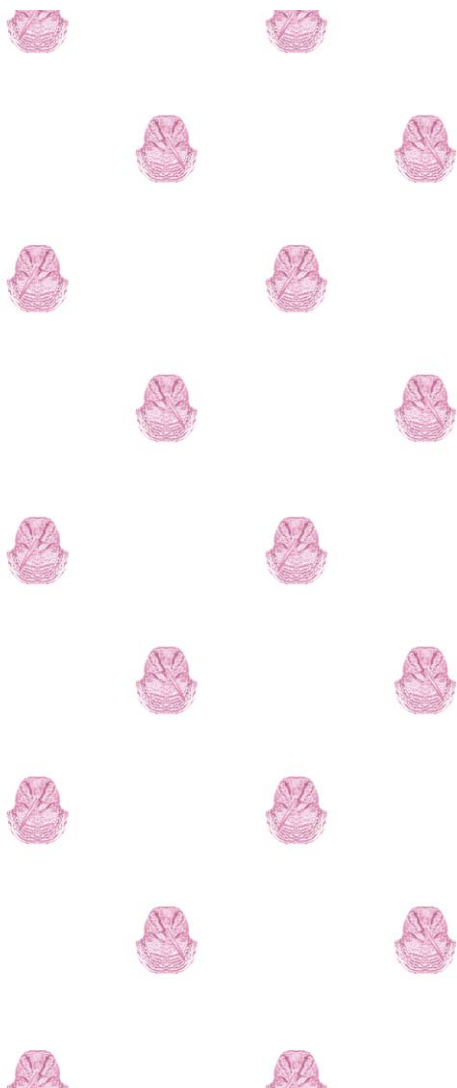
Le duo de graphistes a imaginé de construire un espace enneigé, fait de plans lointains et proches, révélés ou aplatis pour la surface plane du papier peint ; un espace étrange habité par de petites histoires graphiques qui permettent à l'œil de glisser sur la surface imprimée. Le résultat ? Un paysage ludique, entre panoramique et motif alpin où l'on se perd avec humour et légèreté.



5- Anamorphée, Plumetis



6- Camping Design, Paysage enneigé



## Florence Manlik.

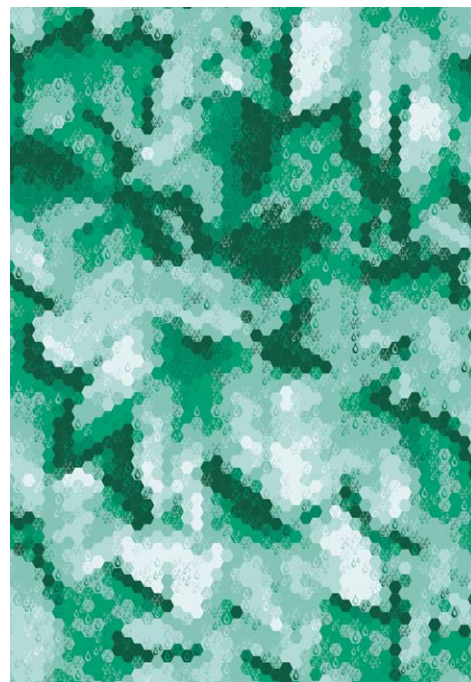
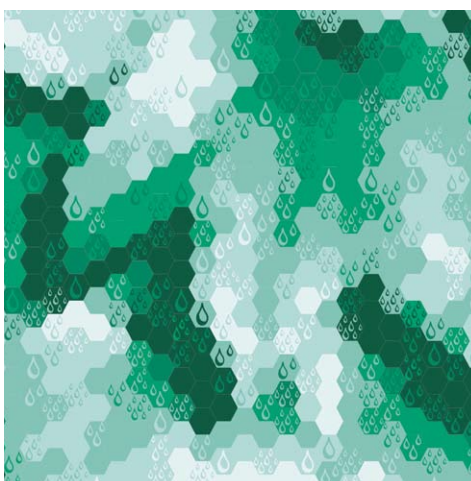
Le dessin manuel de Florence Manlik est rare en précision, intemporel. Son ouvrage est une réponse au monde pressé dans lequel nous vivons. En dehors de son travail personnel, Florence collabore avec la mode, la publicité, le design, la musique.

Intitulé *Animaux philosophiques*, le projet de Florence Manlik est un papier peint de méditation. Le sujet, dans son médaillon, tel une divinité extatique, balance son bec de droite et de gauche, dans un tic tac éternel, comme hypnotisé par son propre mouvement.

## Laurent Massaloux.

Il est diplômé de l'ENSCI - LES ATELIERS en 1991. Il co-fonde RADI DESIGNERS avec les autres membres du groupe en 1992. Depuis 2000, Laurent Massaloux développe en solo un ensemble de projets de recherche, sous forme de prototypes ou d'éditions limitées, dans des domaines les plus variés. Par ailleurs, il enseigne en tant que directeur d'un Atelier de projet à l'ENSCI - LES ATELIERS depuis 2001.

*NestedPaper* est un papier peint dont le motif évolue en fonction de la distance à laquelle on le regarde. Il fonctionne en trois phases : de loin, on perçoit une surface végétale composée de feuilles. En s'approchant, on est envahi par un motif géométrique hexagonal. Enfin, de plus près, on y distingue une fine rosée de gouttes d'eau. L'interpénétration de ces trois motifs a été rendue possible grâce à un outil informatique d'imbrication d'images.



7- Florence Manlik, *Animaux philosophiques*

8- Laurent Massaloux, *NestedPaper*

## RENSEIGNEMENTS PRATIQUES

### Commissaires :

- > Dominique FOREST, conservatrice département Moderne et Contemporain, musée des Arts décoratifs
- > Véronique DE LA HOUGUE - Conservatrice en chef - Département des papiers peints musée des Arts décoratifs

### LES ARTS DÉCORATIFS

Hélène DAVID-WEILL,  
Présidente  
Marie-Liesse BAUDREZ,  
Directrice générale  
Béatrice SALMON,  
Directrice des musées  
Pascale de SEZE,  
Directrice de la communication

### LES MUSÉES

#### MUSÉES DES ARTS DÉCORATIFS

107, rue de Rivoli – 75001 Paris  
> Téléphone : +33 01 44 55 57 50  
Métro : Palais-Royal, Pyramides, Tuileries  
Ouverts du mardi au dimanche de 11 h à 18h  
Nocturne le jeudi jusqu'à 21 h  
Collections permanentes et expositions temporaires :  
entrées > plein tarif : 9 €  
> tarif réduit : 7,50 €

#### MUSÉE NISSIM DE CAMONDO

63, rue de Monceau – 75008 Paris  
> Téléphone : +33 01 53 89 06 40  
Ouvert de 10 h à 17 h 30  
Fermé le lundi et le mardi  
entrées > plein tarif : 7 €  
> tarif réduit : 5 €

### LE SERVICE DES PUBLICS DES MUSÉES

Le département pédagogique et culturel organise des visites pour adultes, groupes ou individuels  
> Inscription par téléphone : +33 01 44 55 59 26  
et des visites-ateliers et visites guidées autour d'une exposition pour les jeunes de 4 à 18 ans  
> Inscription par téléphone : +33 01 44 55 59 25  
Il organise aussi des conférences et des tables rondes  
> Inscription par téléphone : +33 01 44 55 59 75

### LA BIBLIOTHÈQUE

Bibliothèque des Arts décoratifs  
107, rue de Rivoli – 75001 Paris  
> Téléphone : +33 01 44 55 59 36  
Ouverte du mardi au samedi de 10 h à 18 h

### L'ÉCOLE CAMONDO

266, Boulevard Raspail – 75014 Paris  
> Téléphone : +33 01 43 35 44 28

### LES ATELIERS DU CARROUSEL

107, rue de Rivoli – 75001 Paris  
266, Boulevard Raspail – 75014 Paris  
63, rue de Monceau – 75008 Paris  
> Téléphone : +33 01 44 55 59 02

### LE CLUB DES PARTENAIRES

Le Club des Partenaires rassemble des entreprises désireuses de participer au rayonnement des Arts Décoratifs, de nouer des liens durables avec notre Institution et de développer leurs réseaux. C'est un laboratoire d'idées et d'interactions entre acteurs économiques, acteurs culturels et créateurs. L'adhésion - avec 3 niveaux différents - bénéficie des avantages du mécénat.  
> Téléphone : +33 01 44 55 58 07

### LES AMIS

Les Amis des Arts Décoratifs contribuent au rayonnement des musées des Arts Décoratifs en France et à l'étranger. Par leur action, ils participent à l'enrichissement et à la restauration des collections. L'adhésion permet de bénéficier de l'entrée gratuite dans les musées des Arts Décoratifs et de participer à des visites privées, à des journées à thème et à des voyages culturels.  
> Téléphone : +33 01 44 55 59 78

### L'ESPACE BOUTIQUE

#### 107RIVOLI

ART MODE DESIGN PARIS

107, rue de Rivoli – 75001 Paris  
La boutique 107Rivoli Art Mode Design est gérée par Artcodif, filiale des Arts Décoratifs et du groupe



La société Artcodif est également chargée de l'édition d'objets issus des collections des Arts Décoratifs.

> Téléphone : +33 01 42 60 64 94  
Ouvert tous les jours de 10 h à 19 h

### LE RESTAURANT

#### Le Saut du Loup

LE RESTAURANT - LE BAR - LA TERRASSE

107, rue de Rivoli – 75001 Paris  
ou accès par les jardins du Carrousel  
Ouvert tous les jours de 12 h à 2 h  
> Téléphone : +33 01 56 88 50 60  
> Communication et presse :  
Sophie Montier Leboucher et Charlotte Liot

### SITE INTERNET

[WWW.LESARTSDECORATIFS.FR](http://WWW.LESARTSDECORATIFS.FR)